

Pequenas mãos farão grandes coisas



Atividade n°9:
SETEMBRO

Escultura Moai

País- Continente: Ilha de Páscoa (Chile) – Oceânia
Técnica: Corte para construir
Duração: 1 Sessão



Contexto Sócio-Histórico

A Ilha de Páscoa é mundialmente famosa por ser a única do mundo em ter umas esculturas de pedra de grandes dimensões denominadas moai, que significa “rosto vivo dos ancestrais”.

Foram registados perto de 900 moais na Ilha de Páscoa, medindo entre 4,5 e 10 metros de altura. Estes gigantes de pedra foram erguidos pelos Rapa Nui para representarem os seus ancestrais ou governantes, que após falecer tinham a capacidade de estender o seu poder espiritual sobre a tribo para a proteger.

As estátuas da Ilha de Páscoa foram esculpidas nas ladeiras do vulcão Maunga Eo, onde era efetuado o talhado, e na fase final as costas eram cinzeladas para retirar a estátua da rocha. Posteriormente eram deslizadas pela ladeira para a base do morro através de madeiras e de cordas resistentes de fibra vegetal até ser depositado num buraco escavado anteriormente que permitia à estátua manter-se de pé. Após o moai ser instalado numa cerimónia ritual, eram colocados os olhos elaborados com coral branco e pupilas de pedra vermelha, bem como o penteado circular que representava o cabelo amarrado num carrapito e pintado de ocre, como era típico dos costumes da Polinésia.

Nesse momento considerava-se que o moai revivia e que se podia projetar sobre a sua tribo para a proteger. Isto explica o facto de que todos os moais olham para o interior da ilha e não para o oceano, pois era aí onde se encontravam as povoações e os seus habitantes.

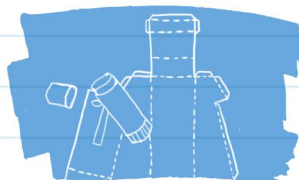
Passos a seguir:



1. Faça o download e imprima a atividade. Pode elaborar diretamente na cartolina ou em papel grosso, ou pode imprimir em papel normal e colar posteriormente numa cartolina para dar mais consistência.



2. Peça aos seus alunos para pintarem as partes da escultura, nariz, boca e ombros tatuados.



3. Posteriormente devem colar as partes e montar a estátua moai.



4. Já têm a vossa escultura moai!



Materiais:

- Tesouras
- Marcadores Bic Kids “Kid couleur”

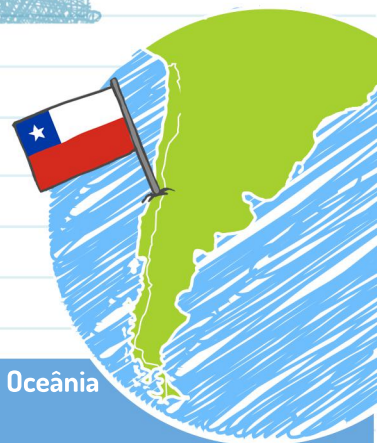
Pequenas mãos farão grandes coisas



Atividade nº9:
SETEMBRO

Escultura Moai

País- Continente: Ilha de Páscoa (Chile) – Oceânia
Técnica: Corte para construir
Duração: 1 Sessão



Vinculação curricular

PRIMÁRIA

ÁREA
Ciências Sociais

CONTEÚDO: BLOCO 4
As marcas do tempo

DESCRIÇÃO LOMCE

"[...] para que os alunos desenvolvam a curiosidade de conhecer as formas de vida humana no passado e valorizar a importância que os restos possuem para o conhecimento e estudo da história, bem como o patrimônio cultural que é preciso cuidar e legar."

COMPETÊNCIA BÁSICA:
Competência social e cidadã

ÁREA
Educação Artística

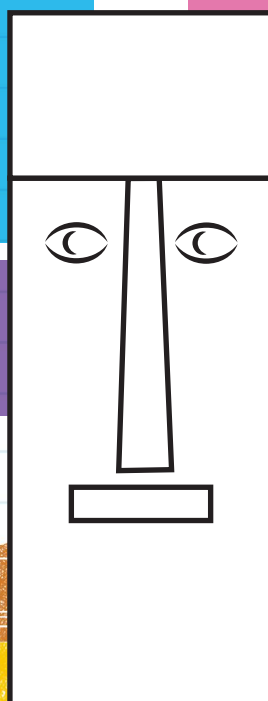
CONTEÚDO: BLOCO 2
Expressão artística

DESCRIÇÃO LOMCE

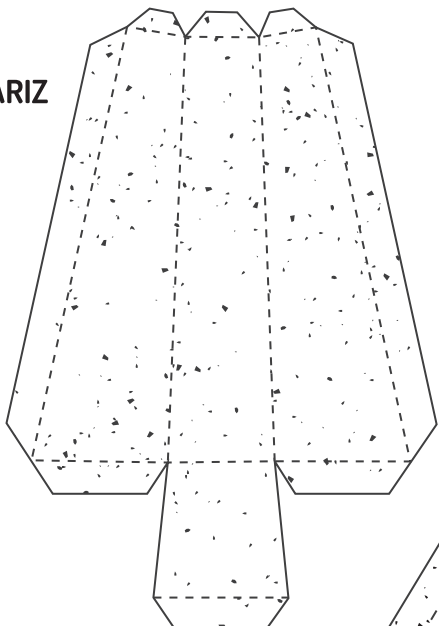
"As manifestações artísticas são contribuições inerentes ao desenvolvimento da humanidade: não existe um estudo completo da história da humanidade no qual não se contemple a presença da arte em todas as suas possibilidades."

"Aproximar-se à leitura análise e interpretação da arte dentro dos seus contextos culturais e históricos, compreendendo de forma crítica o seu significado e função social."

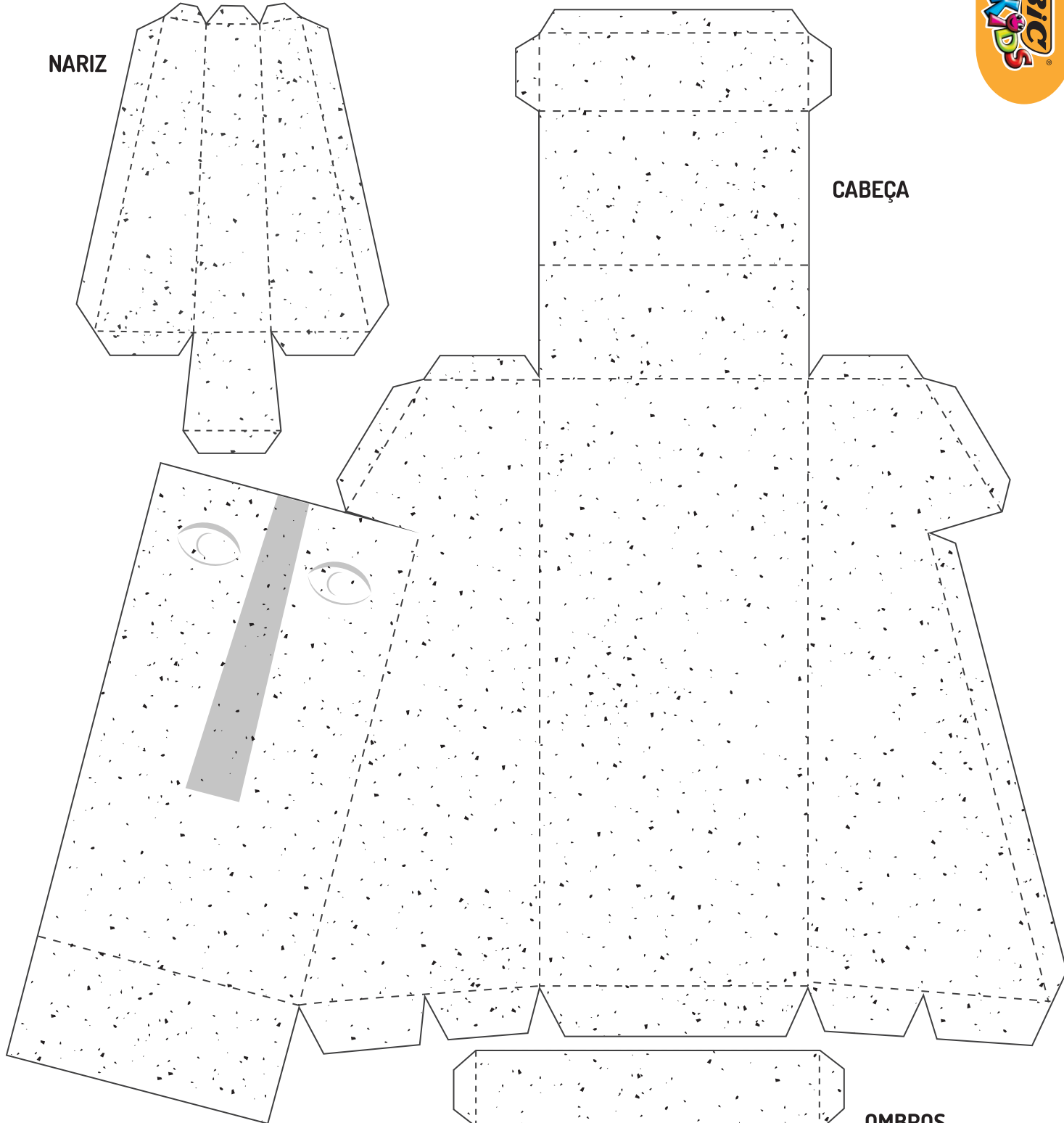
COMPETENCIA BÁSICA:
Competência cultural e artística



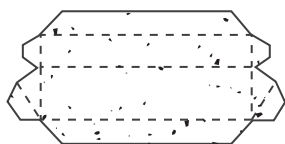
NARIZ



CABEÇA



BOCA



OMBROS

