

Pequenas mãos farão grandes coisas

Atividade n.º 4
ABRIL

Elefante sagrado indio

País - Continente: Índia - Ásia

Técnica: Recortável 3D

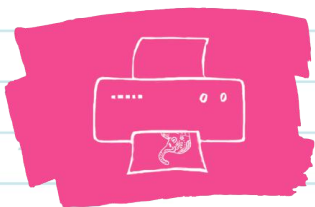
Duração: 1 aula

Contexto sócio-cultural

O elefante é um dos animais mais inteligentes e incríveis do mundo, e é na Índia que se lhe presta mais culto. Aqui é considerado como um Deus e é um animal sagrado há mais de 5.000 anos. Está diretamente relacionado com o Deus-elefante Ganesha, que se acredita que traz êxito aos negócios. É também considerado a divindade dos estudos; é o símbolo do conhecimento e dos estudantes, e ainda representa a harmonia entre o Homem e o universo numa simbiose perfeita.

Em toda a Índia, habitam cerca de 25.000 elefantes, dos quais 3.500 vivem em templos e são considerados Património Nacional deste território desde 2011. Têm tanto significado para os índios que o governo criou uma autoridade especial para proteger estes animais: Autoridade Nacional para a Conservação do Elefante. Além disso, estes animais têm um festival dedicado a eles: O Festival do Elefante, que se celebra em Jaipur no norte da Índia, na primavera.

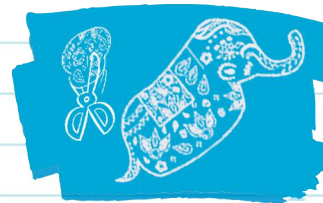
Passos a seguir



1. Descarregue e imprima a atividade. Pode fazê-lo diretamente em cartolina ou imprimir em papel normal e depois colar numa cartolina ou papel mais grosso para dar-lhe mais consistência.



2. Peça aos seus alunos para pintarem cada parte do corpo do elefante.



3. Agora, há que cortar as orelhas do elefante e colá-las ao corpo, para que comece a ganhar forma e vida.



4. Para terminar, os seus alunos devem decorar a gosto 4 molas de roupa de maneira a criarem as patas do elefante.



5. De seguida, utilizem a 5ª e última mola para criarem o cuidador que está montado sobre o elefante. Podem pintá-la, colar-lhe roupas, usar plasticina para fazer o turbante, os braços, etc.



6. Agora já têm um elefante sagrado como os índios!



Material

- Tesoura
- Canetas de Feltro com tinta apagável "Magic Felt Pens"
- Cola com brilhantes "Glitter Glue Metallic"
- 5 molas da roupa, mais plasticina (opcional)

